

「アリス、次は最先端のものづくりを見に行こう!」

時計を持った白ウサギに誘われ、アリスは不思議な生産ラインに迷い込んだ。

壁にはなにやら説明書きがあり、

「この工場では機械の稼働状況をデータとして収集し…」

あら、「生産状況の見える化”ってことなら、最近はこの工場でもやっているわ!」

「ははは! 機械の動きや完成品の質・量だけを見ていてもじかたないよ、

それがいっつの情報で、時間によってどう変化しているのか、

時間軸に沿ったデータがないと、次の改善には何も活かせないよ!」

白ウサギは時計をふりかざして、工場いっぱい聞こえるくらいの大声でこう叫んだ。

「時間を見ていないのなら、何も見えていないのと同じさ!」

生産設備から得られるデータを、安川電機では二つに分類しています。

ステータスデータ

現在の設定や状況、結果を素早く見える化のデータ

プロセスデータ

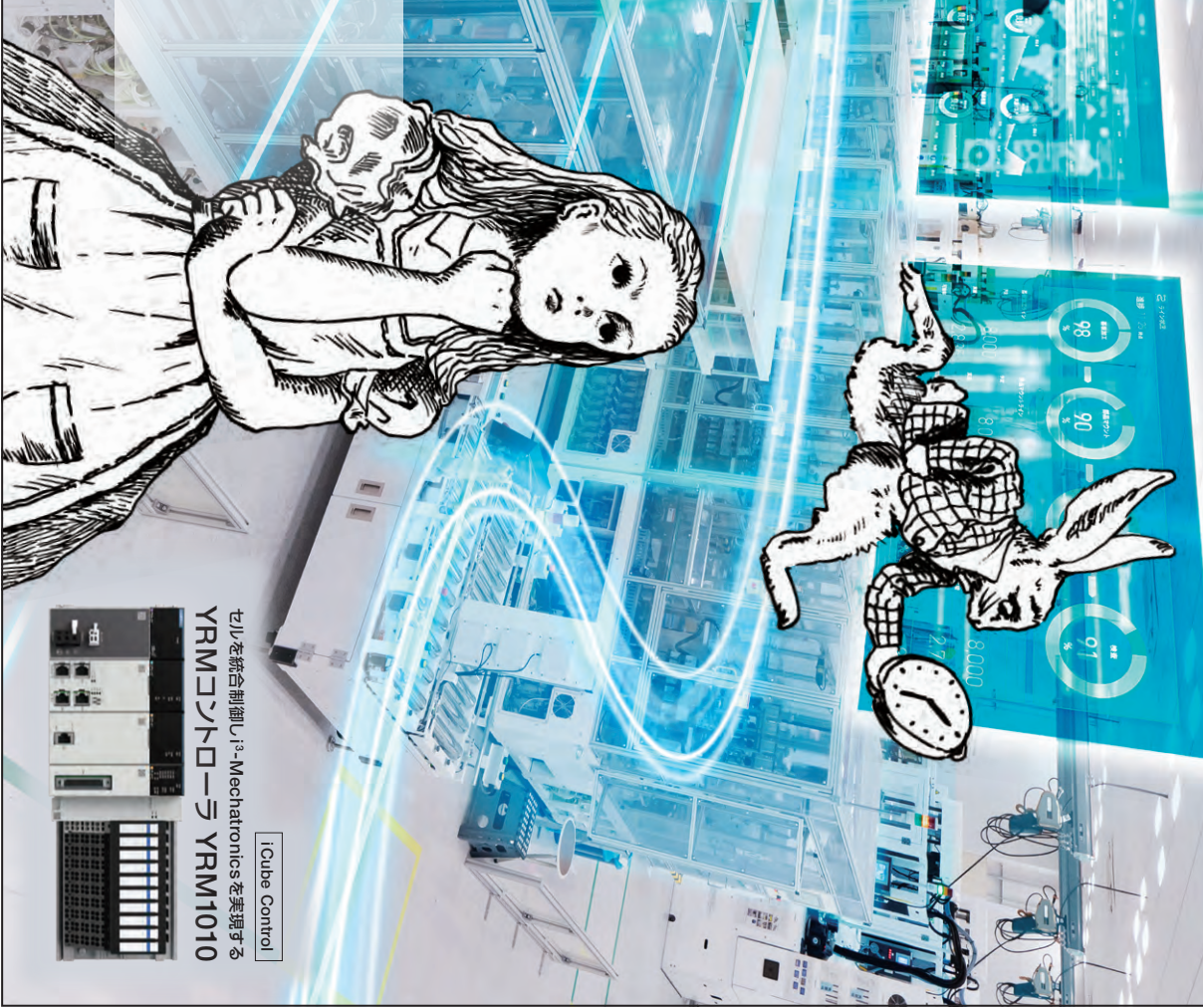
装置が稼働/加工を行っているときの時間軸の合った活きた(見える)データ

YRMコントローラ「YRM1010」は生産設備を構成する複数の装置/ロボットから「ステータスデータ」に加え「プロセスデータ」を取得して関連付けすることで、データを基準として何が起こって

いるかを分析・解析、必要に応じてモニタリングとしてリアルタイムに自律的な各装置・ロボットへのフィードバックを行うことができます。これにより、変種変量生産や品質の安定化、止まらない生産、つまり「真の生産自動化」を実現します。当社ソリューション「i³-Mechatronics(アイキューブメカトロニクス)」を具現化するコントローラ「YRM1010」に加えて、マシンコントローラ「MPX1310J、ACサーボドライバからデータ活用を実現する「i³-ユーザー」をそろえており、装置性だけではなく、皆さまの課題を解決し、当社にしかできない価値を提供してまいります。

株式会社 安川電機

東京都江東区区部1-16-1 ニューピア竹芝サウスタワー8階 TEL: 03-5402-4502
東京支店 TEL: 03-5402-4501 横浜支店 TEL: 03-6138-5910 大阪支店 TEL: 03-6711-5503
福岡支店 TEL: 092-281-5911 <https://www.yaskawa.co.jp>



「Cube Control

セルを統合制御し、i³-Mechatronicsを実現する
YRMコントローラ YRM1010

